

Web 端末型 IoT クラウドサーバについて

株式会社エス・ジー ソフトウェア第三事業部

データ分析コンサルティンググループ

富田 良治(中小企業診断士)

■ 株式会社エス・ジー

設立 : 1973年(44期目)

業種 : 受託開発ソフトウェア業

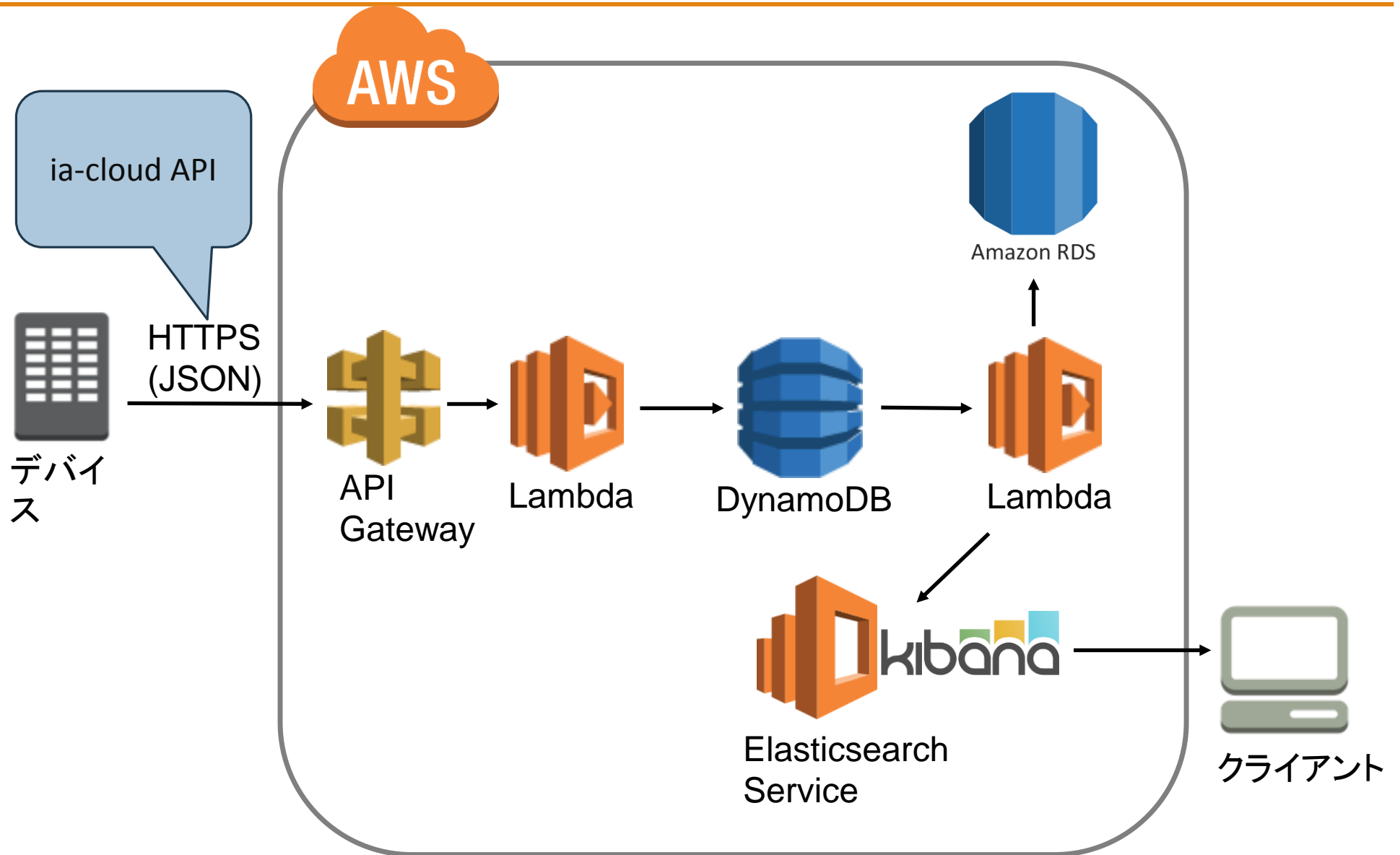
従業員 : 188名

所在地 : 東京都港区芝

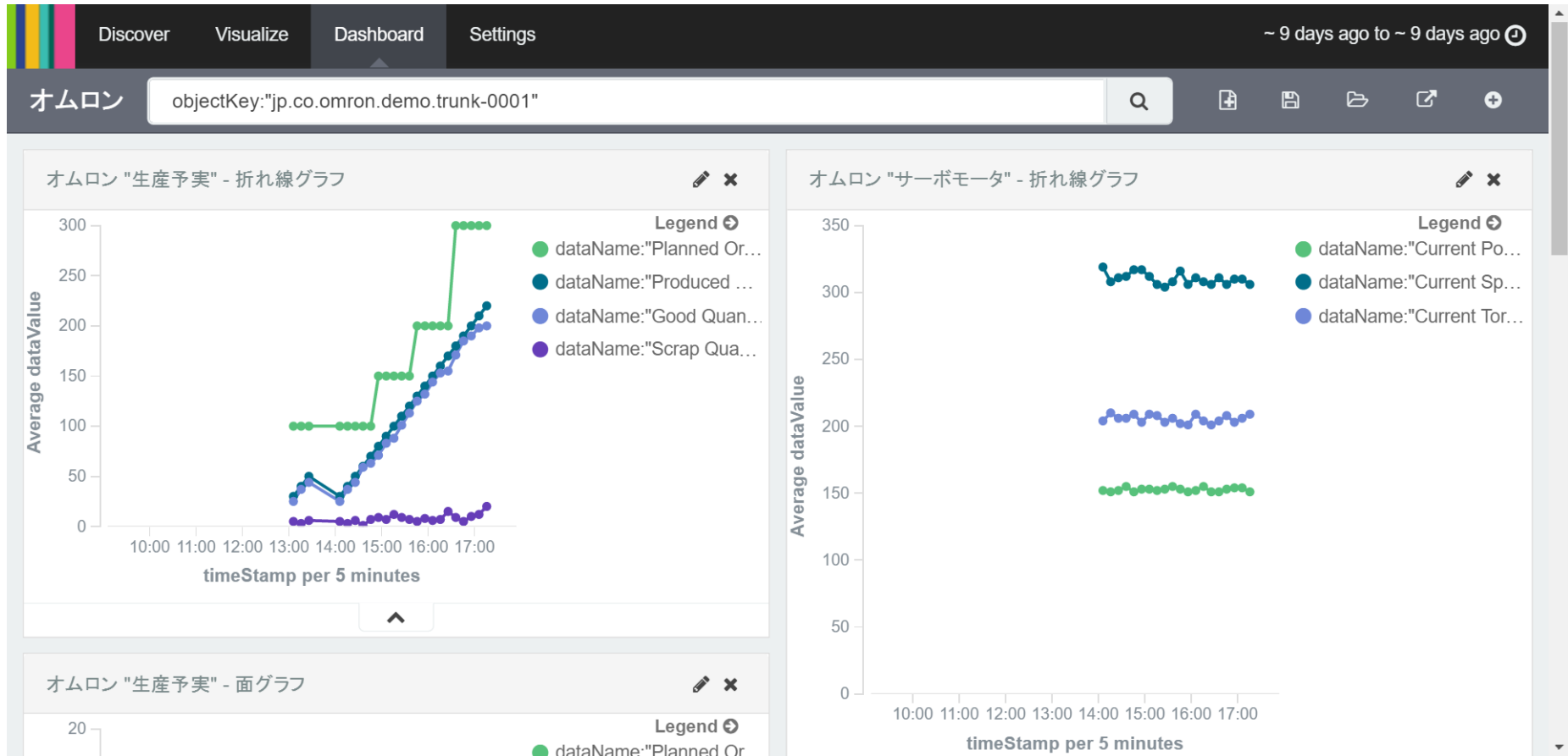


- 大手メーカーの受託開発
- Webシステム開発、業務システム開発
- スマホアプリ開発
- データ分析コンサルティング事業

IAクラウド構成図



Kibanaによるグラフ表示








各種クラウドサービス



各種クラウドサービス

			
NoSQL	DynamoDB	DocumentDB	Cloud BigTable
Storage	Amazon S3	Azure Storage	Cloud Storage
DWH	AWS RedShift	SQLDataWare Warehouse	Cloud BigQuery
BI	QuickSight ElasticSearch Service	Power BI Dashboard	
CEP	Kinesis	Stream Analytics	Cloud Pub/Sub
分散処理	AWS EMR	HDInsight	Cloud Dataproc
機械学習	Amazon Machine Learning	Azure Machine Learning	Cloud Machine Learning



クラウドにデータを置いて

セキュリティは大丈夫？

1. 各種認証を取得
2. 堅牢なデータセンター
3. 各種アクセス制御



パブリッククラウド活用で

1. 各種サービスとの連携
2. 安価にシステム構築
3. 中小企業の「つながる」を実現

■ ビッグデータ分析による改善提案

→ クラウドに集めたビッグデータを分析します。

■ AIによる故障予知

→ 各クラウドベンダーから提供されている機械学習サービス活用します。

■ 各種BIツールとの連携

→ クラウドにデータを置くことで他サービスとの連携が容易になります。